

P

水性多彩漆罩面专用乳液 RC-1269F

一产品介绍:

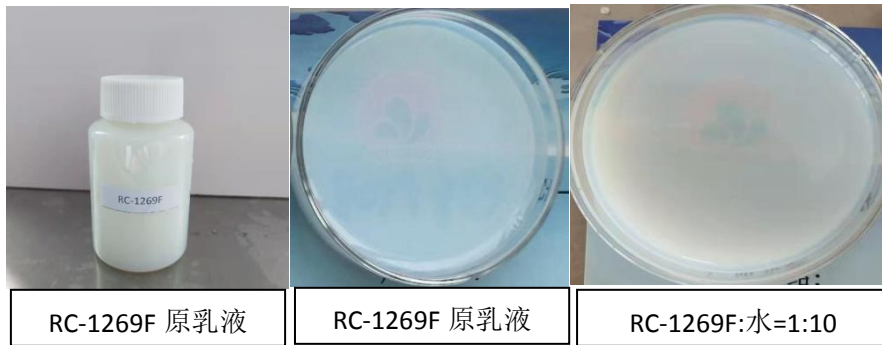
本品系采用无皂乳液聚合和多种交联方式聚合而成的细粒径硅丙乳液，具有较高的透明度和良好的稀释稳定性，制成的罩面漆表现出较高的光泽和浸水干燥后光泽保持率，良好耐水白性和吸水泛白还原性、耐候性和自然环境中抗沾污性能优异

二产品物性:

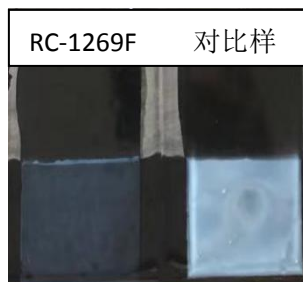
| 序号 | 项 目 | 指 标 | 检测方法 |
|----|------------|----------|---------------|
| 1 | 固含量 (%) | 40-42 | GBT20623-2006 |
| 2 | 粘度 (mpa.s) | 200-1000 | GBT20623-2006 |
| 3 | PH 值 | 7-9 | GBT20623-2006 |
| 4 | MFT(°C) | 0 | GBT20623-2006 |

三乳液性能的测试:

1 外观及稀释稳定性



2 涂膜及耐水白性



P

水性多彩漆罩面专用乳液 RC-1269F

罩面漆性能测试

1 罩面清漆配比

| 序号 | 材料名称 | 用量 |
|----|----------------|-----|
| 1 | 去离子水 | 370 |
| 2 | 消泡剂 | 0.5 |
| 3 | 杀菌剂 | 1.5 |
| 4 | AMP-95 | 1.3 |
| 5 | 成膜助剂醇酯十二 | 6 |
| 6 | 丙二醇 | 10 |
| 7 | RC-1269F | 600 |
| 8 | TT-935 增稠剂（陶氏） | 5 |
| | 水 | 5 |

2 罩面漆物性数据

含量： 25%

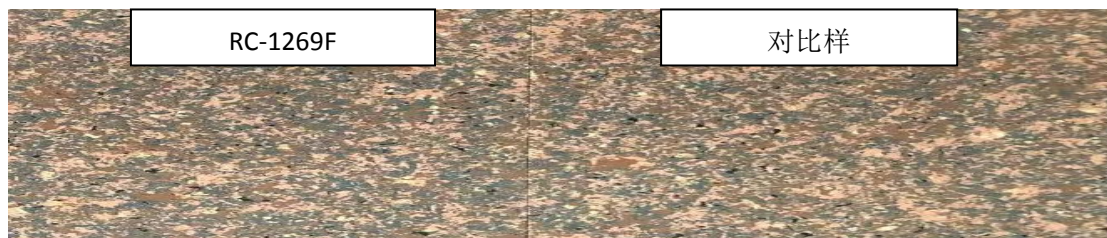
粘度:70KU

3 用于水性多彩罩面：

干燥 24H、泡水 48H



浸水后还原



RC-1269F 用于罩面漆浸水后光泽保持率： 90.7%